

Tento podklad slouží pouze pro účely cenové nabídky. Neslouží jako zadávací dokumentace. Tu vypracuje zhotovitel na základě zaměření skutečných rozměrů IN-SITU. Před objednáním bude zhotovitelem předloženo zaměření skutečných rozměrů u relevantních prvků (např. oken, dveří, zámečnických konstrukcí apod.) a dále způsob technického řešení (např. ukotvení). Dále bude předložena dílenská dokumentace výrobků k odsouhlasení - především okna, dveře, světlíky, zámečnické, truhlářské a tesařské prvky. Bez písemného odsouhlasení ze strany architekta, hlavního projektanta a investora nesmí být s výrobou započato!

±0,000 = 411,74		Souř.systém: JTSK		Výškový systém: BpV	
název projektu Projektová dokumentace pro pavilon sportovní haly a odborných učeben					
stupeň DPS Dokumentace pro provádění stavby		místo stavby		Střední odborná škola Stříbro Benešova 508 Stříbro 349 01 kat. území: Stříbro [757837]	
stavebník  Střední odborná škola Stříbro Benešova 508 Stříbro 349 01		generální architekt  ŘEZANINA & BARTOŇ, s.r.o. Jeníkovice 111 503 46 Jeníkovice			
autorizace		projektant části ŘEZANINA & BARTOŇ, s.r.o. Jeníkovice 111 503 46 Jeníkovice kreslil: Ing. Dominik Jareš autorizoval: Ing. arch. et Ing. Dušan Řezanina ČKA 04 939 autorizovaný architekt			
část D.1.1.3.02.03		Výpis oken			
výkres		Výpis oken			
datum zhotovení 04/2025	měřítko	SO/IO SO01	paré		
datum revize -	číslo revize -	číslo výkresu D.1.1.3.02.03			

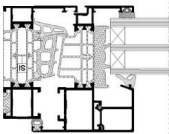
DÍLO JE CHRÁNĚNO AUTORSKÝM ZÁKONEM. JAKÉKOLIV ROZMNOŽOVÁNÍ ČI VYTVÁŘENÍ KOPÍI BEZ VĚDOMÍ AUTORA JE ZAKÁZANO

SPECIFIKACE OKEN - HLINÍKOVÝ RÁM

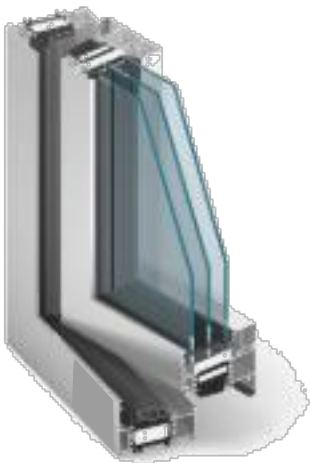
POŽADOVANÉ PARAMETRY

rám a křídlo:	Rám (resp. jeho tuhost) bude navržen s ohledem na navržené zasklení, rozměry okna, způsob otevírání a z hlediska odolnosti proti účinkům zatížení (např. dle ČSN EN 1991-1-1, ČSN EN 1991-1-3, ČSN EN 1991-1-4) a s ohledem na tepelné účinky slunečního záření (bimetalický efekt). Okna musí umožňovat pohodlné otvírání při všech běžných klimatických podmínkách(léto/zima, světlo/stín).
zasklení:	Návrh zasklení bude proveden ve výrobně-technické dokumentaci zhotovitele (dodavatele oken). Zasklení musí být navrženo jako bezpečné, tj. takové které, odolá účinkům normového zatížení (např. dle ČSN EN 1991-1-1, ČSN EN 1991-1-3, ČSN EN 1991-1-4) a v případě rozbití nebude ohroženo zdraví či životy osob pohybujících se v těsné blízkosti zasklení. Tím je myšleno před, za a pod zasklením. Skla musí dále splňovat ČSN EN 356, vyhlášku 10/2016 Sb.(v aktuálním znění) a vyhl. 398/2009 Sb. Návrh zasklení musí dále respektovat účinky slunečního záření, zejména v případech, kdy je část zasklení zastíněna pevným stíněním(kalené sklo). Zasklení bude izolačním trojsklem.
bezpečnostní zasklení:	V případě zasklení sahajícího níže než 0,4m od podlahy musí být bezpečnostní zasklení vždy (požadavek 398/2009 Sb.). V ostatních případech bude bezpečnostní zasklení navrženo tam, kde to vyžadují ČSN EN 1991-1-1, ČSN EN 1991-1-3, ČSN EN 1991-1-4, případně u fixních výplní, které plní zábradelní funkci dle ČSN 74 3305, nebo dále v případech kdy je bezpečnostní zasklení vyžadováno vyhl.10/2016 Sb.(v aktuálním znění)" <u>Pro vyloučení všech pochybností to neznamená, že pokud u okna není popis „bezpečnostní zasklení“, že toto zasklení není potřeba - to stanoví zhotovitel ve své výrobně-technické dokumentaci.</u> Naopak v situacích kdy je uveden u oken požadavek na bezpečnostní zasklení bude toto zasklení použito i v případě, že není předpisem či normou vyžadováno (jedná se o požadavek zadavatele nad rámec požadavků platných předpisů).
poznámky:	Protipožární výplně budou vybaveny rámy/ křídly pro požadovanou požární odolnost včetně požadovaného vybavení (samozavírač, kouřotěsné těsnění, padací prahy, panikové kování, olištování připojovacích spar apod.).

ILUSTRAČNÍ SCHÉMA



ILUSTRAČNÍ FOTOGRAFIE



	exteriérová okna
souč. prostupu tepla:	$U_w < 0,90 \text{ W/m}^2\cdot\text{K}$
barva rámu:	bílá RAL 9010
barva otevíravého křídla:	bílá RAL 9010
materiál rámu:	hliník
průvzdušnost:	4
voděodolnost:	E1500
zatížení větrem:	C5
neprůzvučnost R_w :	>32 dB
činitel prostupu světla T_v	>70%

	interiérová okna
bez požadavku	
bílá RAL 9010 , šedá RAL 9007	
bílá RAL 9010 , šedá RAL 9007	
hliník	
bez požadavku	
bez požadavku	
bez požadavku	
bez požadavku	
bez požadavku	

ÚPRAVA PŘIPOJOVACÍ SPÁRY BUDE PROVEDENA V SOULADU S ČSN 74 6077

POZNÁMKY:

Tento podklad je zadávací dokumentací sloužící pro vypracování dílenské (výrobní dokumentace) oken. Tu zhotovitel předloží k odsouhlasení. Součástí dílenské dokumentace budou statické výpočty, tepelně-technické výpočty (pro každé okno zvlášť). Před objednáním oken bude dodavatelem předloženo zaměření skutečných rozměrů, dále způsob technického řešení jejich instalace. Bez písemného souhlasu ze strany projektanta a investora nesmí být s výrobou/dodávkou započato! Musí být odsouhlasen směr otevírání oken, kování, materiály a barvy. Speciální kování a požární odolnost nutno koordinovat dle PBŘ, které je nadřazeno tomuto výpisu.

SPECIFIKACE PŘÍSLUŠENSTVÍ OKEN

OKENNÍ KOVÁNÍ

OK01 - nerez okenní klíčka uzamykatelná



Počet vždy podle otevíravých křídel

OK02 - motorická klíčka



Barevné provedení podle rámu okna, napětí 24 V DC, včetně kotevního a kabelového materiálu, zapojení do systému požárního větrání.

OSTATNÍ

MO01 - motorický otvírač

Barevné provedení podle rámu okna, napětí 24 V DC, včetně kotevního a kabelového materiálu. Otevírací síla cca 600N, zapojení do systému požárního větrání. Dimenzování vždy na základě rozměru a hmotnosti křídla (předpokládá se užití 2x pohonu / otevíravé křídlo).



ilustrační obr. MO01

CT01 - řídicí jednotka

Řídicí jednotka pro automatické otevření okna/ dveří pro zajištění požárního větrání. Napojená na systém požárních tlačítek, záložní baterie, napájení 230 V, výstup 24 V DC, včetně kotevního a kabelového materiálu. Kompletní propojení s ostatními otevíracími prvky v souladu s požadavky na požární odvětrání.

Součástí je i dodávka a prokabelování spoštěcích tlačítek - aplikovaných minimálně v každém patře schodiště, či po délce únikové cesty.



ilustrační obr. CT01

KONTRASTNÍ ZNAČENÍ

KZ01 - Kontrastní značení na prosklených částech dveří bude sloužit k zajištění bezpečnosti a orientace osob, zejména těch se zrakovým postižením. Prosklení bude ve výšce 800 až 1000 mm a zároveň ve výšce 1400 až 1600 mm kontrastně označeno oproti pozadí a okolním plochám - výrazným pruhem ze značek o průměru 50 mm vzdálenými od sebe 150 mm. Značení bude provedeno samolepící pískovanou folií se snadno čistitelným povrchem odolný vůči běžnému poškození. Značení bude splňovat požadavky vyhlášky č. 398/2009 Sb. o bezbariérovém užívání staveb.



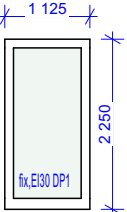
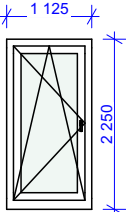
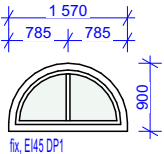
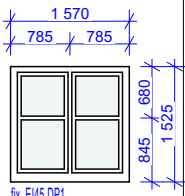
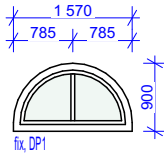
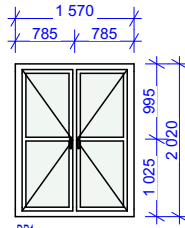
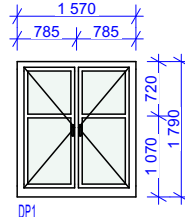
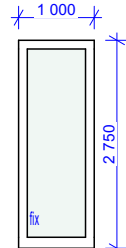
ilustrační obr. KZ01

POZNÁMKY:

Tento podklad je zadávací dokumentací sloužící pro vypracování dílenské (výrobní dokumentace) oken. Tu zhotovitel předloží k odsouhlasení. Součástí dílenské dokumentace budou statické výpočty, tepelně-technické výpočty (pro každé okno zvlášť). Před objednáním oken bude dodavatelem předloženo zaměření skutečných rozměrů, dále způsob technického řešení jejich instalace. Bez písemného souhlasu ze strany projektanta a investora nesmí být s výrobou/dodávkou započato! Musí být odsouhlasen směr otevírání oken, kování, materiály a barvy. Speciální kování a požární odolnost nutno koordinovat dle PBŘ, které je nadřazeno tomuto výpisu.

PRVKY POŽÁRNÍHO VĚTRÁNÍ JE NUTNO PŘÍZPŮSOBIT DODÁVANÉMU SYSTÉMU. UVÁDĚNÝ PČET PRVKŮ JE POUZE ORIENTAČNÍ, PŘÍPADNĚ JE NUTNO APLIKOVAT DALŠÍ PRVKY PRO ZAJIŠTĚNÍ FUNKČNOSTI SYSTÉMU.

VÝPIS ON Tabulka oken						
Kód pro propisku prvku	ON03.01	ON03.02	ON03.03	ON03.04	ON03.05	ON03.06
Značení prvku	01	02	03	04	05	06
Pohled ze strany opačné k ostění						
Množství	1	1	1	2	2	32
Šířka	5 245	3 000	1 000	1 125	1 000	1 125
Výška	3 300	1 000	2 250	1 000	2 750	2 250
Otevírání	Pevné zasklení	Pevné zasklení	Otevíravé; Sklopné	Pevné zasklení	Otevíravé; Sklopné	Pevné zasklení
Sestava	<input checked="" type="checkbox"/>	<input checked="" type="checkbox"/>	<input type="checkbox"/>	<input type="checkbox"/>	<input type="checkbox"/>	<input type="checkbox"/>
Požární odolnost	Není požadována	Není požadována	Není požadována	Není požadována	Není požadována	Není požadována
Materiál rámu	Hliník	Hliník	Hliník	Hliník	Hliník	Hliník
Zasklení	Izolační dvojsklo	Izolační trojsklo	Izolační trojsklo	Izolační trojsklo	Izolační trojsklo	Izolační trojsklo
Zastínění	Řešeno jinak, není součástí dodávky okna	Řešeno jinak, není součástí dodávky okna	Řešeno jinak, není součástí dodávky okna	Řešeno jinak, není součástí dodávky okna	Řešeno jinak, není součástí dodávky okna	Řešeno jinak, není součástí dodávky okna
Osazení rámu	na vnější hraně zdiva	na vnější hraně zdiva	na vnější hraně zdiva	na vnější hraně zdiva	na vnější hraně zdiva	na vnější hraně zdiva
Připojovací spára	Kompresní páska po obvodu, ztmelení, pozor na výškové osazení u podlahy	EX - paropropustná páska + IN parotěsná páska; po obvodu okna kompresní páska; ztmelení, podkladní tepelně izolační profil v oblasti parapetu	EX - paropropustná páska + IN parotěsná páska; po obvodu okna kompresní páska; ztmelení, podkladní tepelně izolační profil v oblasti parapetu	EX - paropropustná páska + IN parotěsná páska; po obvodu okna kompresní páska; ztmelení, podkladní tepelně izolační profil v oblasti parapetu	EX - paropropustná páska + IN parotěsná páska; po obvodu okna kompresní páska; ztmelení, podkladní tepelně izolační profil v oblasti parapetu	EX - paropropustná páska + IN parotěsná páska; po obvodu okna kompresní páska; ztmelení, podkladní tepelně izolační profil v oblasti parapetu
Barevnost na straně závěsů	Šedá RAL 9007	Bílá RAL 9010	Bílá RAL 9010	Bílá RAL 9010	Bílá RAL 9010	Bílá RAL 9010
Barevnost na opačné straně závěsů	Šedá RAL 9007	Bílá RAL 9010	Bílá RAL 9010	Bílá RAL 9010	Bílá RAL 9010	Bílá RAL 9010
Popis kování, ovládacích prvků	Pevné zasklení - bez ovládacích prvků	Pevné zasklení - bez ovládacích prvků	OK01 - okenní klička uzamykatelná	Pevné zasklení - bez ovládacích prvků	OK01 - okenní klička uzamykatelná	Pevné zasklení - bez ovládacích prvků
Doplňky a rozšiřovací profily	Dle potřeby aplikovat spojovací profily a distanční profil v podlaze a nadpraží, označení prosklené plochy pro OSSPO KZ01	Dle potřeby aplikovat spojovací profil	Nejsou známe	Nejsou známe	Nejsou známe	Nejsou známe
Poznámka	Bezpečnostní zasklení, pozor na průhyby okolní konstrukce - sestava pod průvlakem, Rozměr nutno upravit podle skutečného zaměření, detail osazení bude součástí výrobní dokumentace, návaznost omítek a rámu bude řešen pomocí typových připojovacích zastišťovacích profilů, na výrobek je požadován schvalovací proces ze strany projektanta.	Rozměr nutno upravit podle skutečného zaměření, detail osazení bude součástí výrobní dokumentace, návaznost omítek a rámu bude řešen pomocí typových připojovacích zastišťovacích profilů, na výrobek je požadován schvalovací proces ze strany projektanta.Přetažení zateplovacího systému přes rám, možný výskyt externích žaluzií a vodících lišt.	Rozměr nutno upravit podle skutečného zaměření, detail osazení bude součástí výrobní dokumentace, návaznost omítek a rámu bude řešen pomocí typových připojovacích zastišťovacích profilů, na výrobek je požadován schvalovací proces ze strany projektanta.Přetažení zateplovacího systému přes rám, možný výskyt externích žaluzií a vodících lišt.	Rozměr nutno upravit podle skutečného zaměření, detail osazení bude součástí výrobní dokumentace, návaznost omítek a rámu bude řešen pomocí typových připojovacích zastišťovacích profilů, na výrobek je požadován schvalovací proces ze strany projektanta.Přetažení zateplovacího systému přes rám, možný výskyt externích žaluzií a vodících lišt.	Rozměr nutno upravit podle skutečného zaměření, detail osazení bude součástí výrobní dokumentace, návaznost omítek a rámu bude řešen pomocí typových připojovacích zastišťovacích profilů, na výrobek je požadován schvalovací proces ze strany projektanta.Přetažení zateplovacího systému přes rám, možný výskyt externích žaluzií a vodících lišt.	Rozměr nutno upravit podle skutečného zaměření, detail osazení bude součástí výrobní dokumentace, návaznost omítek a rámu bude řešen pomocí typových připojovacích zastišťovacích profilů, na výrobek je požadován schvalovací proces ze strany projektanta.Přetažení zateplovacího systému přes rám, možný výskyt externích žaluzií a vodících lišt.

VÝPIS ON Tabulka oken								
Kód pro propisku prvku	ON03.07	ON03.08	ON03.09	ON03.10	ON03.11	ON03.12	ON03.13	ON03.14
Značení prvku	07	08	09	10	11	12	13	14
Pohled ze strany opačné k ostění								
	Množství	1	34	2	2	1	1	2
	Šířka	1 125	1 125	1 570	1 570	1 570	1 570	1 000
	Výška	2 250	2 250	900	1 525	900	2 020	2 750
	Otevírání	Pevné zasklení	Otevíravé; Sklopné	Pevné zasklení	Pevné zasklení	Pevné zasklení	Otevíravé	Pevné zasklení
	Sestava	□	□	☒	☒	☒	☒	□
	Požární odolnost	EI 30 DP1, fix	Není požadována	EI 45 DP1, fix	EI 45 DP1, fix	Není požadovaná, DP1	Není požadovaná, DP1	Není požadována
	Materiál rámu	Hliník	Hliník	Hliník	Hliník	Hliník	Hliník	Hliník
	Zasklení	Izolační trojsklo	Izolační trojsklo	Izolační trojsklo	Izolační trojsklo	Izolační trojsklo	Izolační trojsklo	Izolační trojsklo
	Zastínění	Řešeno jinak, není součástí dodávky okna	Řešeno jinak, není součástí dodávky okna	Není navrženo	Není navrženo	Není navrženo	Není navrženo	Řešeno jinak, není součástí dodávky okna
Připojovací spára	Osazení rámu	na vnější hraně zdiva	na vnější hraně zdiva	na středu zdiva	na středu zdiva	na středu zdiva	na středu zdiva	na vnější hraně zdiva
	Připojovací spára	EX - paropropustná páska + IN parotěsná páska; po obvodu okna kompresní páska; ztmelení, podkladní tepelně izolační profil v oblasti parapetu	EX - paropropustná páska + IN parotěsná páska; po obvodu okna kompresní páska; ztmelení, podkladní tepelně izolační profil v oblasti parapetu	EX - paropropustná páska + IN parotěsná páska; po obvodu okna kompresní páska; ztmelení, podkladní tepelně izolační profil v oblasti parapetu	EX - paropropustná páska + IN parotěsná páska; po obvodu okna kompresní páska; ztmelení, podkladní tepelně izolační profil v oblasti parapetu	EX - paropropustná páska + IN parotěsná páska; po obvodu okna kompresní páska; ztmelení, podkladní tepelně izolační profil v oblasti parapetu	EX - paropropustná páska + IN parotěsná páska; po obvodu okna kompresní páska; ztmelení, podkladní tepelně izolační profil v oblasti parapetu	EX - paropropustná páska + IN parotěsná páska; po obvodu okna kompresní páska; ztmelení, podkladní tepelně izolační profil v oblasti parapetu
	Barevnost na straně závěsů	Bílá RAL 9010	Bílá RAL 9010	Bílá dle oken na stávající budově	Bílá dle oken na stávající budově	Bílá dle oken na stávající budově	Bílá dle oken na stávající budově	Bílá RAL 9010
	Barevnost na opačné straně závěsů	Bílá RAL 9010	Bílá RAL 9010	Bílá dle oken na stávající budově	Bílá dle oken na stávající budově	Bílá dle oken na stávající budově	Bílá dle oken na stávající budově	Bílá RAL 9010
	Popis kování, ovládacích prvků	Pevné zasklení - bez ovládacích prvků	OK01 - okenní klička uzamykatelná	Pevné zasklení - bez ovládacích prvků	Pevné zasklení - bez ovládacích prvků	Pevné zasklení - bez ovládacích prvků	OK02 - 2x motorická klička, MO01 - 4x motorický otvírač, CT01 - řídící jednotka; počet a prvků přizpůsobit potřebám dané výplně, řídící jednotky případně slučovat	Pevné zasklení - bez ovládacích prvků
	Doplňky a rozšiřovací profily	Nejsou známy	Nejsou známy	Napojení na zbývající části sestavy, zapravení a obnovení omítek	Napojení na zbývající části sestavy, zapravení a obnovení omítek	Napojení na zbývající části sestavy, zapravení a obnovení omítek	Napojení na zbývající části sestavy, zapravení a obnovení omítek	Nejsou známy
	Poznámka	Rozměr nutno upravit podle skutečného zaměření, detail osazení bude součástí výrobní dokumentace, návaznost omítek a rámu bude řešen pomocí typových připojovacích zajišťovacích profilů, na výrobek je požadován schvalovací proces ze strany projektanta. Přetažení zateplovacího systému přes rám, možný výskyt externích žaluzií a vodicích lišt.	Rozměr nutno upravit podle skutečného zaměření, detail osazení bude součástí výrobní dokumentace, návaznost omítek a rámu bude řešen pomocí typových připojovacích zajišťovacích profilů, na výrobek je požadován schvalovací proces ze strany projektanta. Přetažení zateplovacího systému přes rám, možný výskyt externích žaluzií a vodicích lišt.	Vzhled, členění a ostatní parametry budou odpovídat stávajícím oknům na budově. Rozměr nutno upravit podle skutečného zaměření, detail osazení bude součástí výrobní dokumentace, návaznost omítek a rámu bude řešen pomocí typových připojovacích zajišťovacích profilů, na výrobek je požadován schvalovací proces ze strany projektanta.	Vzhled, členění a ostatní parametry budou odpovídat stávajícím oknům na budově. Rozměr nutno upravit podle skutečného zaměření, detail osazení bude součástí výrobní dokumentace, návaznost omítek a rámu bude řešen pomocí typových připojovacích zajišťovacích profilů, na výrobek je požadován schvalovací proces ze strany projektanta.	Vzhled, členění a ostatní parametry budou odpovídat stávajícím oknům na budově. Rozměr nutno upravit podle skutečného zaměření, detail osazení bude součástí výrobní dokumentace, návaznost omítek a rámu bude řešen pomocí typových připojovacích zajišťovacích profilů, na výrobek je požadován schvalovací proces ze strany projektanta.	Vzhled, členění a ostatní parametry budou odpovídat stávajícím oknům na budově. Rozměr nutno upravit podle skutečného zaměření, detail osazení bude součástí výrobní dokumentace, návaznost omítek a rámu bude řešen pomocí typových připojovacích zajišťovacích profilů, na výrobek je požadován schvalovací proces ze strany projektanta.	Rozměr nutno upravit podle skutečného zaměření, detail osazení bude součástí výrobní dokumentace, návaznost omítek a rámu bude řešen pomocí typových připojovacích zajišťovacích profilů, na výrobek je požadován schvalovací proces ze strany projektanta. Přetažení zateplovacího systému přes rám, možný výskyt externích žaluzií a vodicích lišt.

VÝPIS ON Tabulka oken		
Kód pro propisku prvku	ON03.15	
Značení prvku	15	
Pohled ze strany opačné k ostění		
Množství	1	84
Šířka	1 400	
Výška	2 250	
Otevírání	Otevíravé	
Sestava	□	
Požární odolnost	Není požadována	
Materiál rámu	Hliník	
Zasklení	Izolační trojsklo	
Zastínění	Řešeno jinak, není součástí dodávky okna	
Osazení rámu	na vnější hraně zdiva	
Připojovací spára	EX - paropropustná páska + IN parotěsná páska; po obvodu okna kompresní páska; zatmělení, podkladní tepelně izolační profil v oblasti parapetu	
Barevnost na straně závěsů	Bílá RAL 9010	
Barevnost na opačné straně závěsů	Bílá RAL 9010	
Popis kování, ovládacích prvků	OK02 - motorická klička, MO01 - motorický otvírač, CT01 - řídicí jednotka; počet a prvků přizpůsobit potřebám dané výplně, řídicí jednotky případně slučovat	
Doplňky a rozšiřovací profily	Nejsou známé	
Poznámka	Rozměr nutno upravit podle skutečného zaměření, detail osazení bude součástí výrobní dokumentace, návaznost omítek a rámu bude řešen pomocí typových připojovacích zateplovacích profilů, na výrobek je požadován schvalovací proces ze strany projektanta. Přetažení zateplovacího systému přes rám, možný výskyt externích žaluzií a vodících lišt.	